

Aviso de Ciclón Tropical en el Océano Pacífico

No. Aviso: 15

Ciudad de México a 26 de Octubre del 2016.

Emission: 16:15h

Servicio Meteorológico Nacional, fuente oficial del Gobierno de México, emite el siguiente aviso:

Síntesis:"SEYMOUR" AHORA COMO HURACÁN CATEGORÍA 3

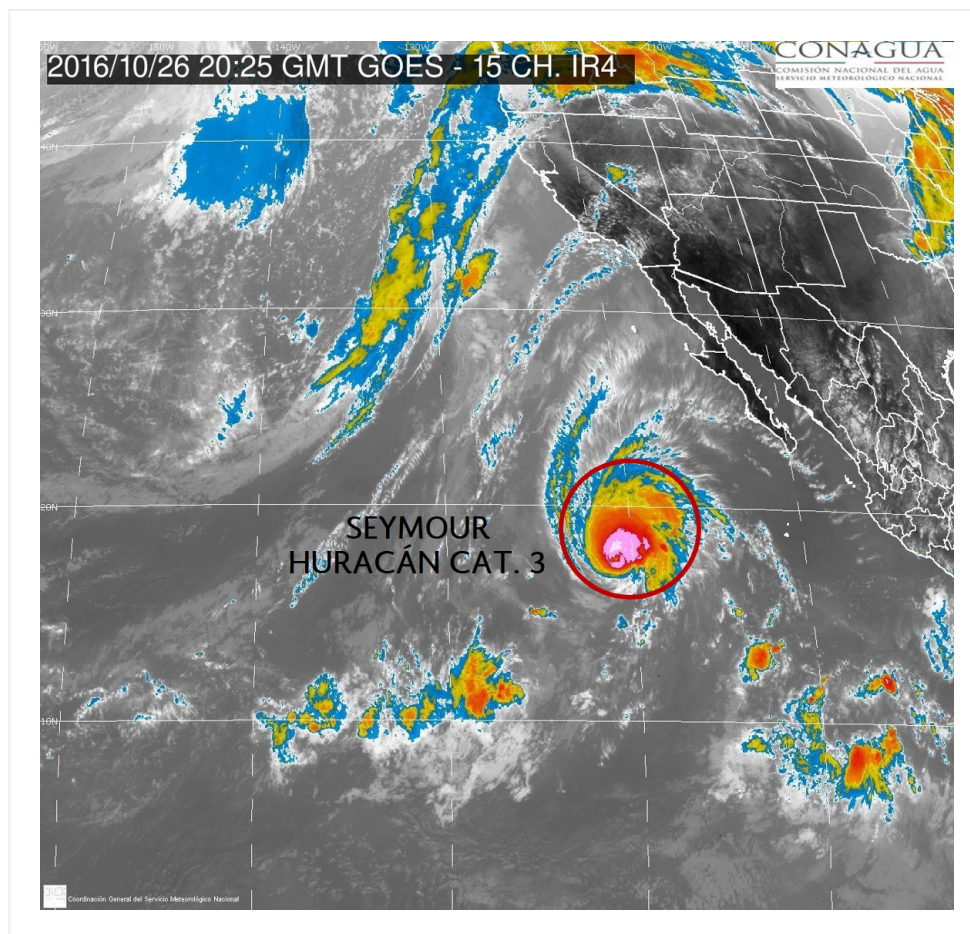


Imagen de satélite

Situación Actual:

"Seymour" ahora como Huracán Categoría 3, al oeste-suroeste de Baja California Sur.

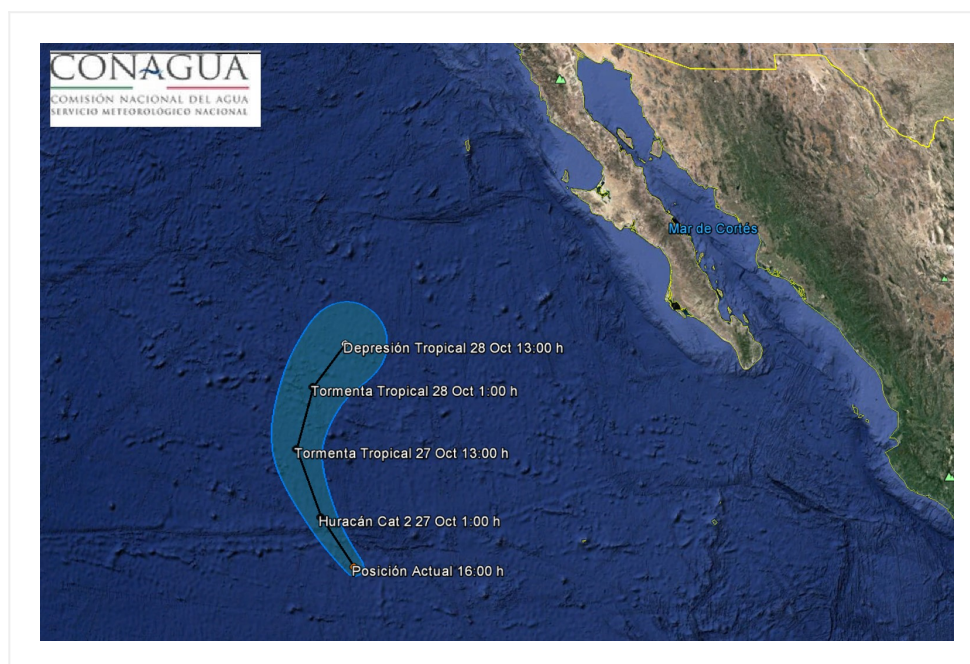
Condiciones Actuales	
Hora local (hora gmt)	16:00 horas (21:00 GMT)
Ubicación del centro del ciclón	Latitud Norte: 17.5° Longitud Oeste: 121.2°
Distancia al lugar más cercano	A 1,320 km al oeste-suroeste de Cabo San Lucas, BCS., y 1,095 km al oeste de Isla Socorro, Col.
Desplazamiento actual:	Oeste-noroeste (300°) a 20 km/h
Vientos máximos [km/h]:	Sostenidos: 205 km/h Rachas: 250 km/h
Presión mínima central [hpa]:	958 hPa
Comentarios adicionales	No afecta al país.

Extensión en cuadrantes de radios de vientos y oleaje

Radio de vientos de 120 km/h	35 km NE	30 km SE	10 km SO	20 km NO
Radio de vientos de 95 km/h	75 km NE	55 km SE	35 km SO	55 km NO
Radio de vientos de 63 km/h	150 km NE	130 km SE	95 km SO	130 km NO
Oleaje 4 m	390 km NE	280 km SE	280 km SO	335 km NO

PRONÓSTICO VALIDO AL DÍA/HORA LOCAL TIEMPO CENTRO	LATITUD NORTE	LONG. OESTE	VIENTOS [Km/h]	CATEGORÍA	UBICACIÓN (en km)
27/01h	18.8	122.2	155/195	Huracán categoría II	1,185 km al oeste de Isla Socorro, Col., y 1,220 km al oeste-suroeste de Cabo San Lazaro, BCS.
27/13h	20.6	123.0	110/140	Tormenta Tropical	1,140 km al suroeste de Punta Eugenia, BCS., y 1,195 km al oeste-suroeste de Cabo San Lazaro, BCS.
28/01h	22.3	122.6	75/95	Tormenta Tropical	980 km al suroeste de Punta Eugenia, BCS., y 1,090 km al oeste-suroeste de Cabo San Lazaro, BCS.

PRONÓSTICO VALIDO AL DÍA/HORA LOCAL TIEMPO CENTRO	LATITUD NORTE	LONG. OESTE	VIENTOS [Km/h]	CATEGORÍA	UBICACIÓN (en km)
28/13h	23.5	121.7	55/75	Depresión Tropical	820 km al suroeste de Punta Eugenia, BCS., y 895 km al oeste-suroeste de Punta Abreojos, BCS.



Traectoria pronóstico del Huracán "SEYMOUR" Categoría 3

Aviso No.	Fecha / Hora local CDT	Lat. Norte	Long. Oeste	Distancia más cercana (km)	Viento mín. / rachas	Categoría	Avance
01	23 oct / 4:00	13.1	103.6	550 km al sur-suroeste de Zihuatanejo, Gro. 660 km al sur de Manzanillo, Col.	55/75	Depresión Tropical	oeste-noroeste (290°) a 26 km/h
02	23 oct / 10:00	13.5	105.0	560 km al sur-suroeste de Punta San Telmo, Mich., y a 615 km al sur de Manzanillo, Col.	55/75	Depresión Tropical	Oeste-noroeste (290°) a 26 km/h
03	23 oct / 16:00	13.9	105.9	555 km al sur-suroeste de Punta San Telmo, Mich. y a 590 km al sur-suroeste de Manzanillo, Col.	65/85	Tormenta Tropical	Oeste-noroeste (290°) a 22 km/h

04	23 oct / 22:00	14.4	107.1	585 km al suroeste de Punta San Telmo, Mich. 590 km al sur-suroeste de Manzanillo, Col.	85/100	Tormenta Tropical	Oeste-noroeste (290°) a 24 km/h
05	24 oct / 04:00	14.9	108.5	640 km al suroeste de Manzanillo, Col. 900 km al sur de Cabo San Lucas, B.C.S. 500 km al sur-sureste de Isla Socorro, Col.	100/120	Tormenta Tropical	Oeste-noroeste (290°) a 24 km/h
06	24 oct / 10:00	15.2	109.8	720 km al suroeste de Manzanillo, Col., y a 415 km al sur-sureste de Isla Socorro, Col.	120/150	Huracán categoría I	Oeste-noroeste (290°) a 24 km/h
7	24 oct / 16:00	15.3	111.3	A 810 km al suroeste de Playa Perula, Jal., y a 855 km al sur de Cabo San Lucas, BCS.	155/195	Huracán categoría II	Oeste-noroeste (285°) a 26 km/h
08	24 oct / 22:00	15.5	112.6	870 km al sur-suroeste de Cabo San Lucas, BCS., y a 405 km al sur-suroeste de Isla Socorro, Col.	165/205	Huracán categoría II	Oeste (280°) a 26 km/h
09	25 oct / 4:00	15.6	113.8	465 km al suroeste de Isla Socorro, Col. 910 km al sur-suroeste de Cabo San Lucas, BCS.	185/220	Huracán categoría III	oeste (280°) a 24 km/h
10	25 oct / 10:00	15.6	115.0	970 km al suroeste de Cabo San Lucas, BCS., y a 560 km al suroeste de Isla Socorro, Col.	205/250	Huracán categoría III	Oeste (275°) a 22 km/h
11	25 oct / 16:00	15.7	116.4	A 1,050 km al suroeste de Cabo San Lucas, BCS., y 675 km al oeste-suroeste de Isla Socorro, Col.	215/260	Huracán categoría IV	Oeste (275°) a 22 km/h
12	25 oct / 22:00	16.1	117.7	A 775 km al oeste-suroeste de Isla Socorro, Col., y 1,110 km al suroeste de Cabo San Lucas, BCS.	240/295	Huracán categoría IV	Oeste-noroeste (285°) a 24 km/h
13	26 oct / 04:00	16.4	119.0	895 km al oeste-suroeste de Isla Socorro, Col. 1,195 km al suroeste de Cabo San Lucas, B.C.S.	240/295	Huracán categoría IV	Oeste-noroeste (290°) a 22 km/h

14	26 oct / 10:00	16.9	120.2	1,005 km al oeste de Isla Socorro, Col. 1,265 km al oeste-suroeste de Cabo San Lucas, BCS.	220/280	Huracán categoría IV	oeste-noroeste (290°) a 24 km/h
15	26 oct / 16:00	17.5	121.2	A 1,320 km al oeste-suroeste de Cabo San Lucas, BCS., y 1,095 km al oeste de Isla Socorro, Col.	205/250	Huracán categoría III	Oeste-noroeste (300°) a 20 km/h

EL SIGUIENTE AVISO SE EMITIRÁ A LAS 22:15 HRS TIEMPO DEL CENTRO O ANTES SI OCURREN CAMBIOS SIGNIFICATIVOS

Pronosticador: PATRICIA LÓPEZ

Revisó: OSCAR MONTOYA